

Do punktu widokowego niedaleko Rybek

- Najważniejsze informacje – przeczytajcie przed startem:
 1. Poradnik ten ma pomóc dotrzeć do wskazanego w nim miejsca. Autor poradnika nie bierze odpowiedzialności za to, iż osoba korzystająca z niego się zgubi.
 2. Długość trasy podana jest w formie pętli – tj. start i meta liczone są z i do ul. Kaszubskiej w Lęborku (ścieżka rowerowa przy skrzyżowaniu z ul. Kartuską).

Do punktu widokowego niedaleko Rybek



0 km – start ul. Kaszubska w Lęborku. Jedziemy ścieżką rowerową.

Do punktu widokowego niedaleko Rybek



0,65 km – ze ścieżki rowerowej zjeżdżamy na ulicę. Uwaga – na drodze panuje duży ruch pojazdów.

Do punktu widokowego niedaleko Rybek



0,7 km –za tablicą wyjazdową z przekreślonym napisem „Lębork”
skręcamy w prawo.

Do punktu widokowego niedaleko Rybek



Co jakiś czas pojawiać się będzie niebieski znak ścieżki rowerowej. Czekają nas ciężkie odcinki – czasami trzeba będzie zejść z roweru i podprowadzić go pod górę.

Do punktu widokowego niedaleko Rybek



0,9 km – na skrzyżowaniu leśnych dróg jedziemy prosto.

Do punktu widokowego niedaleko Rybek



1,65 km – na skrzyżowaniu leśnych dróg jedziemy prosto. Uwaga – czeka na nas zjazd i nierówna droga.

Do punktu widokowego niedaleko Rybek



1,9 km – na zjeździe skręcamy w prawo.

Do punktu widokowego niedaleko Rybek



2,4 km – jedziemy w lewo.

Do punktu widokowego niedaleko Rybek



2,5 km – jesteśmy na miejscu 😊. Możemy podziwiać tereny położone na południe od Lęborka (drogę wojewódzką nr 212/214) oraz tereny położone na zachód od Lęborka.

Do punktu widokowego niedaleko Rybek



2,5 km – jesteśmy na miejscu 😊. Możemy podziwiać tereny położone na południe od Lęborka (drogę wojewódzką nr 212/214) oraz tereny położone na zachód od Lęborka.

Do punktu widokowego niedaleko Rybek



3,35 km – na leśnym skrzyżowaniu skręcamy w lewo, a kawałek dalej jedziemy prosto.

Do punktu widokowego niedaleko Rybek



3,5 km – skręcamy w prawo do punktu początkowego – tj. do ul. Kaszubskiej w Lęborku.

Do punktu widokowego niedaleko Rybek



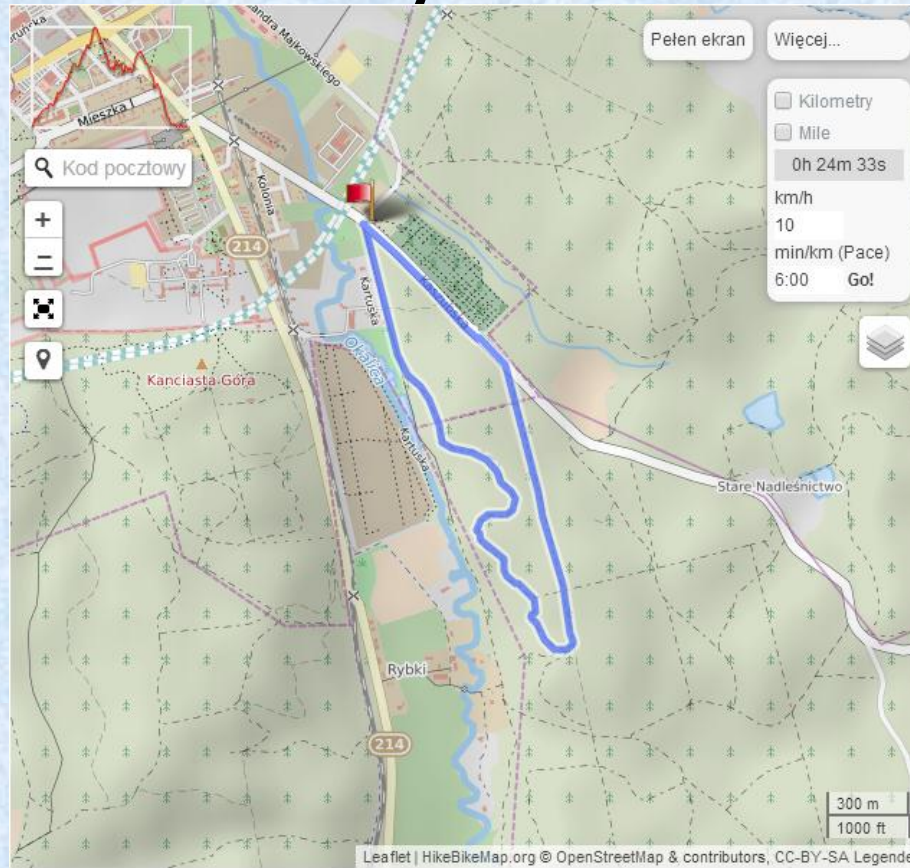
4,05 km – jesteśmy w miejscu, skąd wyruszyliśmy w trasę 😊. Tu następuje koniec trasy.

Do punktu widokowego niedaleko Rybek



Na koniec ważna informacja dot. lasów przygotowanych przez Nadleśnictwo Cewice.

Do punktu widokowego niedaleko Rybek



Na koniec pogładowa mapka.

Do punktu widokowego niedaleko Rybek

- Najważniejsze informacje na koniec publikacji:
 1. Zdjęcia, tekst, opracowanie – Adam Matuszek, Stowarzyszenie Rowerowe „Lew Lębork”.
 2. Materiał można bezpłatnie pobierać, drukować oraz wykorzystywać do celów publicznych i prywatnych z podaniem autora.
 3. Trasa została przejechana nawigacją GPS – Garmin Edge 605 - <https://www.gpsies.com/map.do?fileId=ytjewusuthgzgckd>
Mogą występować niewielkie różnice kilometrażu w podanych odległościach w poradniku.
 4. Kontakt z autorem – Facebook lub email: frank_ronald@o2.pl.
Chętnie poznam Wasze opinie, komentarze dot. tego poradnika i miejsca, odpowiem na pytania związane z turystyką rowerową 😊.

Do punktu widokowego niedaleko Rybek

5. Zapraszam do polubienia fan page Stowarzyszenia Rowerowego „Lew Lębork” -

<https://www.facebook.com/LEW-L%C4%98BORK-Stowarzyszenie-Rowerowe-203460496334064/>

6. Zapraszam na stronę www.lew.lebork.pl – znajdziecie tu wiele ciekawych i przydatnych informacji dot. turystyki rowerowej.

Do punktu widokowego niedaleko Rybek



Dziękuję za uwagę 😊.
Data opracowania poradnika: kwiecień 2019.