

Do punktu widokowego niedaleko Kębłowa Nowowiejskiego

- Najważniejsze informacje – przeczytajcie przed startem:
 1. Poradnik ten ma pomóc dotrzeć do wskazanego w nim miejsca. Autor poradnika nie bierze odpowiedzialności za to, iż osoba korzystająca z niego się zgubi.
 2. Długość trasy podana jest od miejsca startu do miejsca końcowego – tj. od ul. Syrokomli w Lęborku do punktu widokowego niedaleko Kębłowa Nowowiejskiego.
Do całkowitego dystansu należy doliczyć dojazd do miejsca startu jak i również drogę powrotną do Lęborka.
 3. Dla osób, którego do tego miejsca dojechać chcą rowerem - warto wziąć ze sobą zapięcie do roweru w celu przypięcia jego do drzewa. Do wskazanego w poradniku miejsca ciężko dojść z rowerem.

Do punktu widokowego niedaleko Kębłowa Nowowiejskiego



0 km – start ul. Syrokomli w Lęborku. Jedziemy ścieżką rowerową.

Do punktu widokowego niedaleko Kębłowa Nowowiejskiego



1,4 km – ze ścieżki rowerowej zjeżdżamy na ulicę. Czeka nas zjazd.
Uwaga – na ulicy panuje duży ruch samochodów.

Do punktu widokowego niedaleko Kębłowa Nowowiejskiego



2,5 km – na skrzyżowaniu jedziemy prosto.

Do punktu widokowego niedaleko Kębłowa Nowowiejskiego



2,8 km – na skrzyżowaniu jedziemy prosto.

Do punktu widokowego niedaleko Kębłowa Nowowiejskiego



3,4 km - skręcamy w prawo. W tle drogowy znak z tabliczką „Kębłowo Nowowiejskie”. W tym miejscu w lesie warto przysiąć rower do drzewa i iść pieszo.

Do punktu widokowego niedaleko Kębłowa Nowowiejskiego



3,45 km – na rozwidleniu leśnych dróg skręcamy w prawo. Uwaga – droga ma bardzo nierówne podłoże. Czeka nas strome podejście pod górę.

Do punktu widokowego niedaleko Kębłowa Nowowiejskiego



3,7 km – schodzimy z leśnej drogi, między drzewami skręcamy w lewo idąc cały czas pod górę.

Do punktu widokowego niedaleko Kębłowa Nowowiejskiego



3, 8 km – jesteście na miejscu 😊. Uwaga – miejsce strome, uważajmy aby z niego nie spaść.

Do punktu widokowego niedaleko Kębłowa Nowowiejskiego



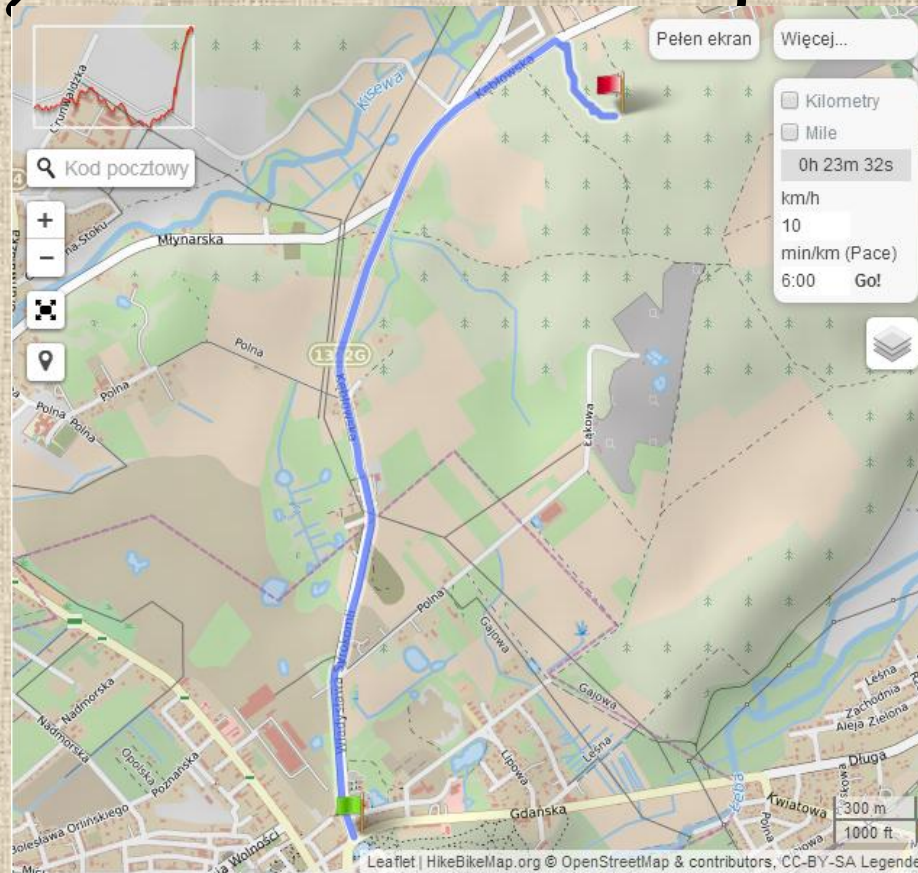
Z miejsca tego widać m.in. Kębłowo Nowowiejskie, Wilkowo Nowowiejskie.

Do punktu widokowego niedaleko Kębłowa Nowowiejskiego



Na koniec ważna informacja dot. lasów przygotowanych przez Nadleśnictwo Cewice.

Do punktu widokowego niedaleko Kębłowa Nowowiejskiego



Na koniec poglądowa mapka.

Do punktu widokowego niedaleko Kębłowa Nowowiejskiego

- Najważniejsze informacje na koniec publikacji:
 1. Zdjęcia, tekst, opracowanie – Adam Matuszek, Stowarzyszenie Rowerowe „Lew Lębork”.
 2. Materiał można bezpłatnie pobierać, drukować oraz wykorzystywać do celów publicznych i prywatnych z podaniem autora.
 3. Trasa została przejechana nawigacją GPS – Garmin Edge 605 - <https://www.gpsies.com/map.do?fileId=fpzwyssqbhjcmqcs>.
Mogą występować niewielkie różnice kilometrażu w podanych odległościach w poradniku.
 4. Kontakt z autorem – Facebook lub email: frank_ronald@o2.pl.
Chętnie poznam Wasze opinie, komentarze dot. tego poradnika i miejsca, odpowiem na pytania związane z turystyką rowerową 😊.

Do punktu widokowego niedaleko Kębłowa Nowowiejskiego

5. Zapraszam do polubienia fan page Stowarzyszenia Rowerowego „Lew Lębork” -

<https://www.facebook.com/LEW-L%C4%98BORK-Stowarzyszenie-Rowerowe-203460496334064/>

6. Zapraszam na stronę www.lew.lebork.pl – znajdziecie tu wiele ciekawych i przydatnych informacji dot. turystyki rowerowej.

7. Podziękowania dla p. Andrzeja Dąbka – znanego lęborskiego fotografa za podsuniecie pomysłu swoimi fotografiami do znalezienia tego miejsca 😊.

Do punktu widokowego niedaleko Kębłowa Nowowiejskiego



Dziękuję za uwagę 😊.

Data opracowania poradnika: kwiecień 2019.